



Innovation 綾

自己紹介

宮崎国際大学 国際教養学部

盛田 菜七

田實萌乃

高橋真梨亜

綾町の魅力

1 有機農業



2 工芸家の集う町



3 豊富な自然



綾町の課題

有機農業、工芸家の集う町、豊富な自然



多くの魅力的な素材があるにも関わらず
なぜ、観光客が思う様に増えないのか？

観光客を増やすためには

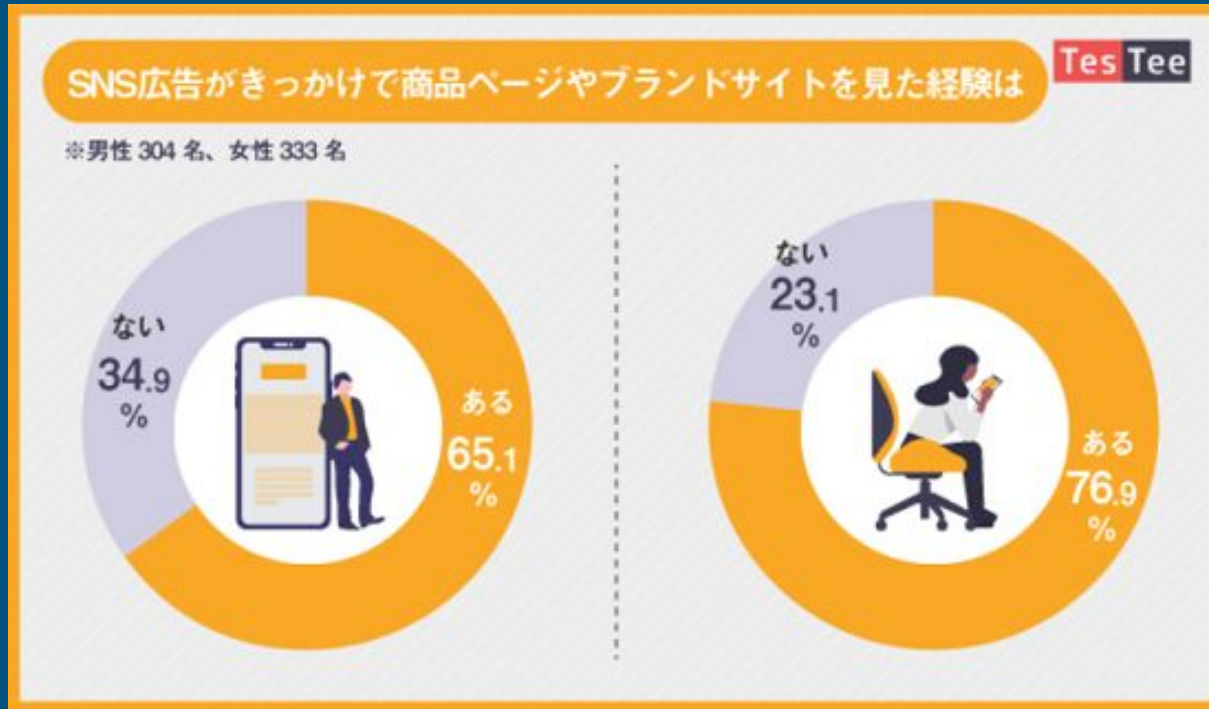


綾町の魅力について知ってもらう

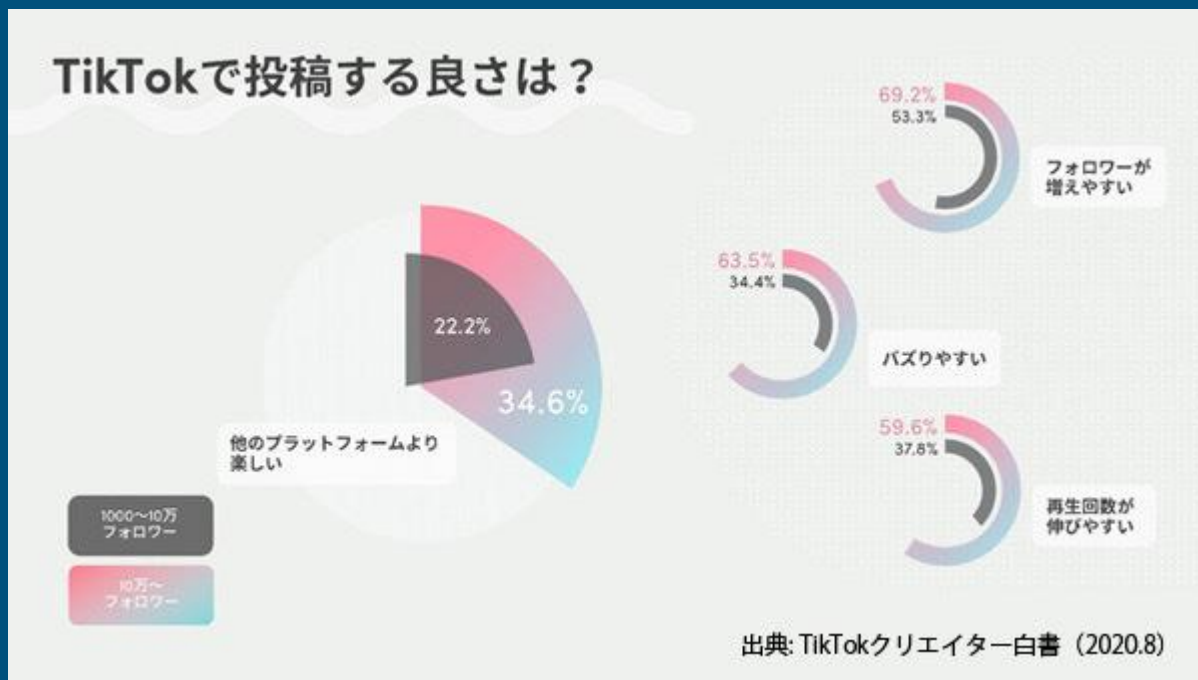


情報発信(SNS:Instagram, TIKTOK)

SNSの影響力



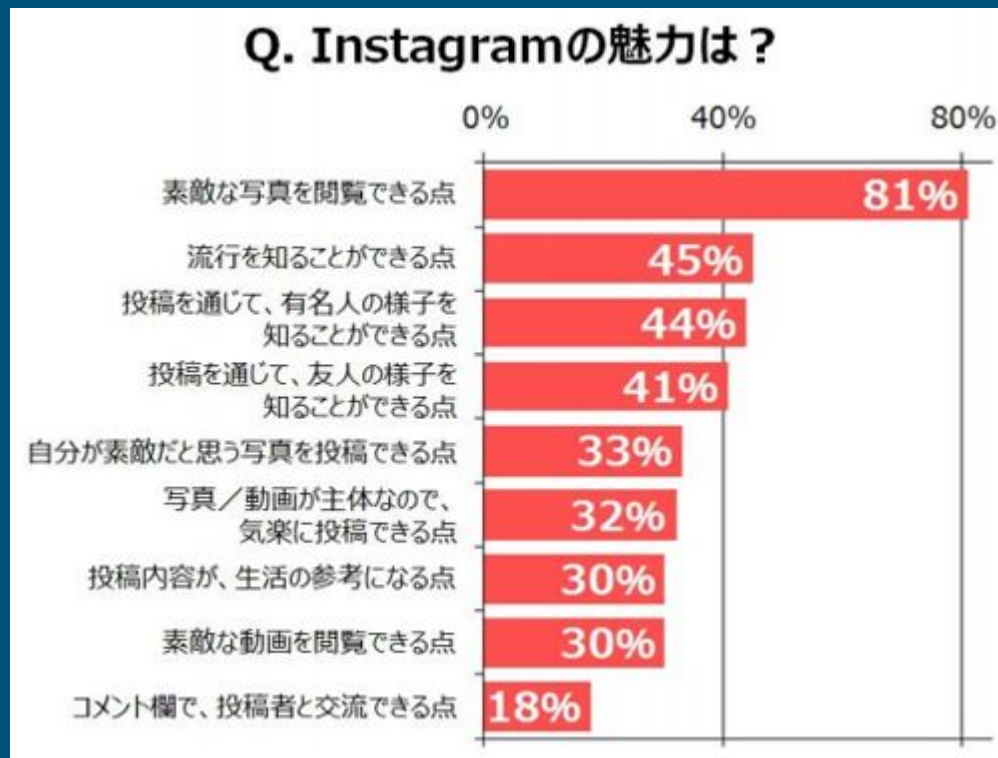
TIKTOK



TikTokでお勧めに乗る方法6

- 1 開始1秒未満で興味を持ってもらう
- 2 流行しているハッシュタグを入れる
- 3 目を引くタイトルや説明文を入れる
- 4 若い層に人気が出るよう意識する
- 5 動画をアップロードする時間を統一する
- 6 コメントやDMをしっかり返して視聴者にいい印象を与える

Instagram



TIKTOK






TikTok
@_high_genkides

Instagram



17:12



検索



QRコード

綾町役場サイト



綾町マップ



翻訳版



実際に読み取ってみてください！

長期的にみた解決策



レストラン・カフェ



農業体験



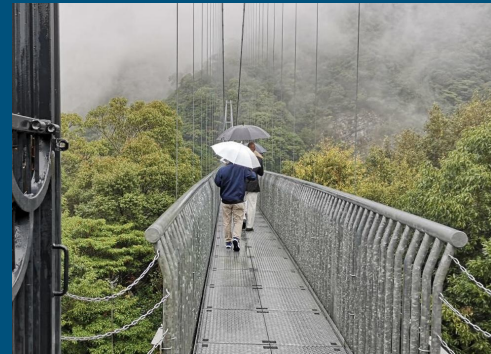
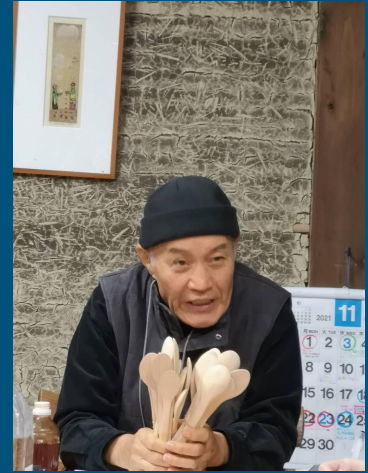
工芸体験



キャンプ・グランピング施設



アスレチック施設



ご清聴ありがとうございました。